

RAYAS-レイアス-

Nishi shinjuku

販売価格 (税込み) **56,050** 万円

敷地面積 **194.16²** m² 建築面積 **108.32²** m²

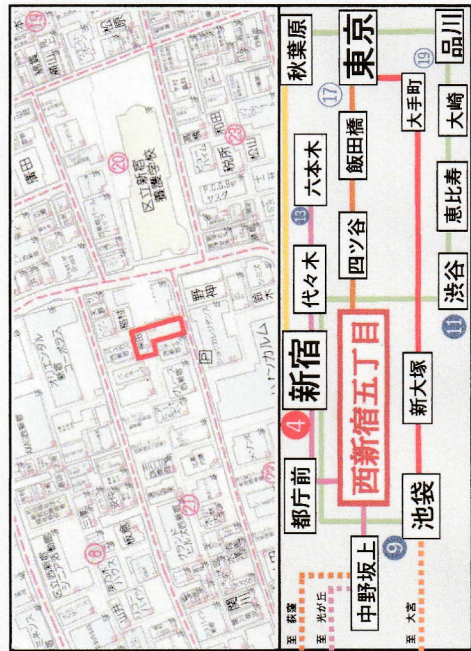
大江戸線「西新宿五丁目」駅徒歩4分
都営新宿線「新宿」駅徒歩16分

【土地概要】

- 所在地：東京都新宿区西新宿4-21-2
- 地目：宅地 ●土地権利：所有権
- 用途地域：第2種中高層住居専用地域
- 建蔽率/容積率：60%/300%
- 防火指定：準防火地域 ●高度指定：第二種高度地区
- 接面道路：南東側公道約3.64m~4.0m
- 設備：東京電力、都市ガス、公共上下水道
- 現況：更地 ●引渡：2024年6月下旬完成予定

【建物概要】

- 構造：RC造地下1地上3階建て
- 面積：401.80m²(約121.54坪)
- 間取り：Atype(30.07m²)、Btype(18.04m²)、Ctype(18.05m²)、Dtype(18.13m²)、Etype(30.06m²)
- 建築確認番号：第JTC23Y-AZ0412-00号



【設備/仕様】

- オートロック (スマートキー)
- 宅配BOX
- プロジェクター付きシーリングライト
- 浴室乾燥機
- 追炊き機能付給湯器
- キッチン (2口IHコンロ)
- インターネット 無料※別途引込工事費有り
- TV付インターホン
- 防犯カメラ

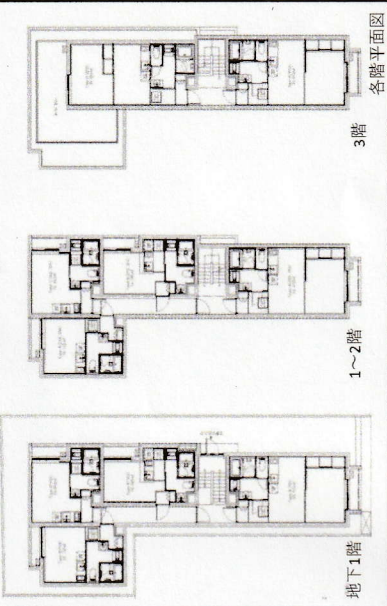
※イメージ写真



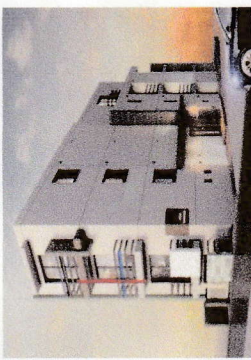
レイアス西新宿

※画像は同シリーズの物件参考画像になります
実際と異なる場合は現況を優先します

【間取り図】



【新築マンション/イメージ】



満室時想定年間家賃収入 **1,6360,000円 (税込)**
満室時想定年間家賃収入 **19,632,000円 (税込)**
満室時想定利回り **3.50%**

省エネ法適合物件

省エネ法とは、石油危機を契機として昭和54年に制定された法律であり、「内外に於けるエネルギーをめぐる経済的社会的環境問題に於いては、燃費削減の有効な利用の確保に資するため、工機等、輸送、建設物及び機械器具等についてエネルギーの使用の合理化に關する所要の措置、電気の需要の平準化に關する措置の情勢その他エネルギーの使用の合理化を総合的に進めるために必要な措置を講ずることとし、もつて国民経済の健全な発展に寄与すること」を目的としています。

※別添、仕様又は設備についてはお問い合わせ下さい。