

ファイル・パーク国立Ⅱ一棟

表面利回り

40,800万円 4.52%

JR中央本線 『国立』駅まで徒歩8分

月額賃料 1,538,014円(税込)

年間収入 18,456,168円(税込)

所在地 東京都国立市東2丁目5-17

物件概要

積：公簿163.01㎡(約49.31坪)
権利：所有権
目：山林(現況：宅地)
道路：北東側 公道幅員約10.9m 接道約8.3m

年 月：平成30年(2018年)8月
造：鉄骨造陸屋根3階建
建物面積：1階・118.62㎡ 2階・119.68㎡ 3階・119.68㎡
合計・357.98㎡(約108.28坪)

設計会社：コスミック・デザイン一級建築士事務所
施工会社：機池田工務店
戸数：3戸(店舗×3戸)
駐車場：無

制限：市街化区域
用途地域：第一種低層住居専用地域 / 近隣商業地域
防火規制：準防火地域 / 防火地域
容積率：100%/400%

備等：エレベーター：有
ライブライン：東京電力・東京ガス・公営水道・公共下水

確認済証：平成30年4月19日・第HPA-18-02875-1号
検査済証：平成30年8月27日・第HPA-18-02875-1号
現引況：賃貸中
渡：相談
固定資産税評価額：土地 / 42,311,214円
(2022年度) 建物 / 29,607,093円
合計 / 71,918,307円
都税年額：932,800円(2022年度)

『国立』駅まで徒歩8分 一棟収益ビル

- 2018年築 築浅
- フィットネスクラブ一棟賃貸中

賃貸条件

月額賃料 1,538,014円(税込)

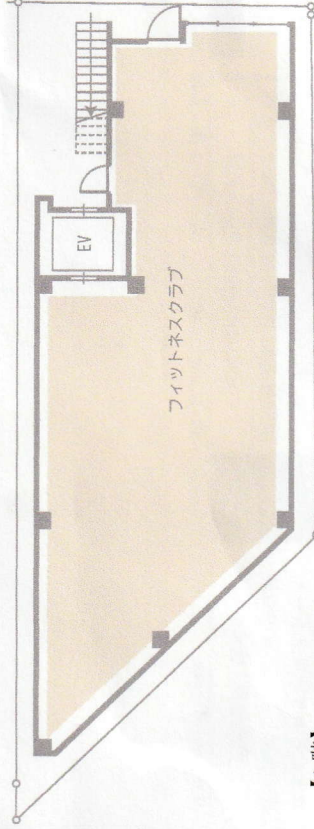
年間収入 18,456,168円(税込)

預り敷金 11,185,560円

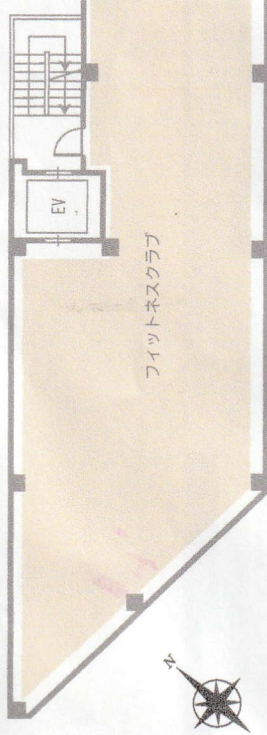
契約期間 2018年9月1日～
(10年間) 2028年8月31日
(定期賃貸借)

※ 利回りは1年間の賃料収入を購入価格で除して求めたものです。
※ 表示の賃料収入は将来にわたり、確実に得られる保証はございません。
※ 利回りは、公租公課、共益費等、当該物件を維持する為に必要な費用を控除する前の収入で計算しています。

外観写真



【1階】



【2-3階】



Life Information

- セブンイレブン国立東店 …約280m(徒歩4分)
- 国立旭通郵便局 …約280m(徒歩4分)
- 三井住友銀行国立支店 …約550m(徒歩7分)
- 一橋大学 …約250m(徒歩4分)

※ 図面と現況が相違する場合は現況を優先致します。