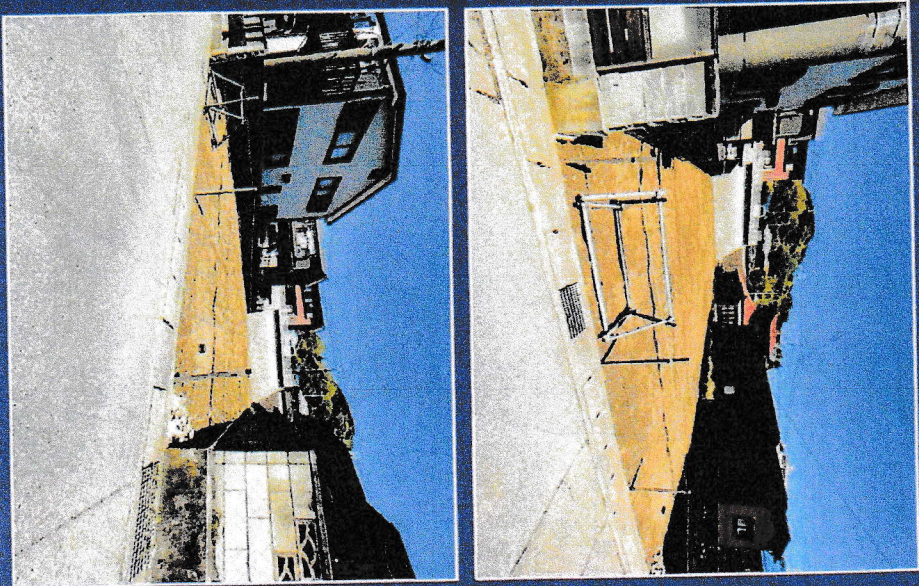
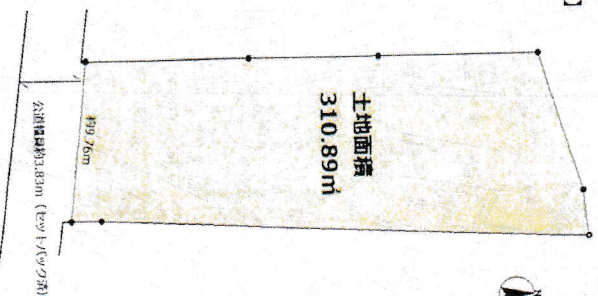


# Yokosuka-Akiya 横須賀市秋谷 2丁目土地 (建築条件なし)

■ 現況更地です！ ■ 土地面積約 94 坪！ ■ 南道路の為、日当たり良好です！



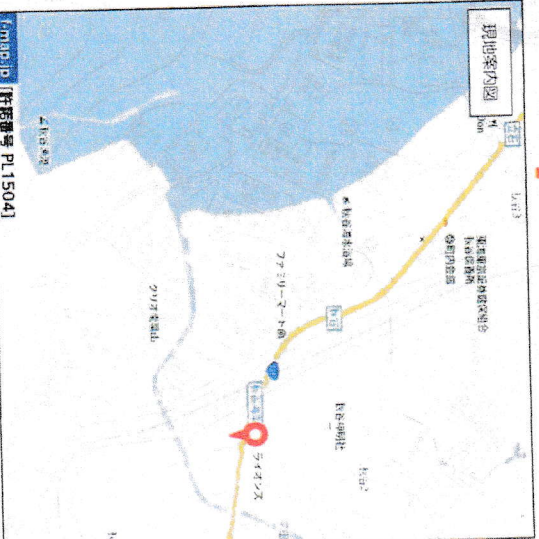
【概略図】



■ 秋谷海岸まで徒歩 4 分 (約 320m) ■



価格 **4,380 万円**



- 【物件概要】
- 所在 / 横須賀市秋谷 2丁目 1-10
  - 交通 / JR 横須賀線 1 駅 1 約 10 分 (徒歩 3 分)
  - 土地面積 / 310.89 ㎡ ■ 土地種類 / 居住 ■ 都市計画区域 / 市街地
  - 用途地域 / 第 1 種住居地域 ■ 容積率 / 60% ■ 特種用途 / 1.60%
  - その他制限 / 準防火地域、第 1 種高度地区
  - 建設 / 更地 ■ 引渡し / 令和 5 年 6 月 ■ 引渡 / 引渡 / 公営水道、公共下水
  - 備考 / ①本物件への承継者、下水管は新築引込後の引渡しに限り承継者、②本物件の引渡は引渡後 3 営業日以内に引渡を完了していただきます。

地積測量図

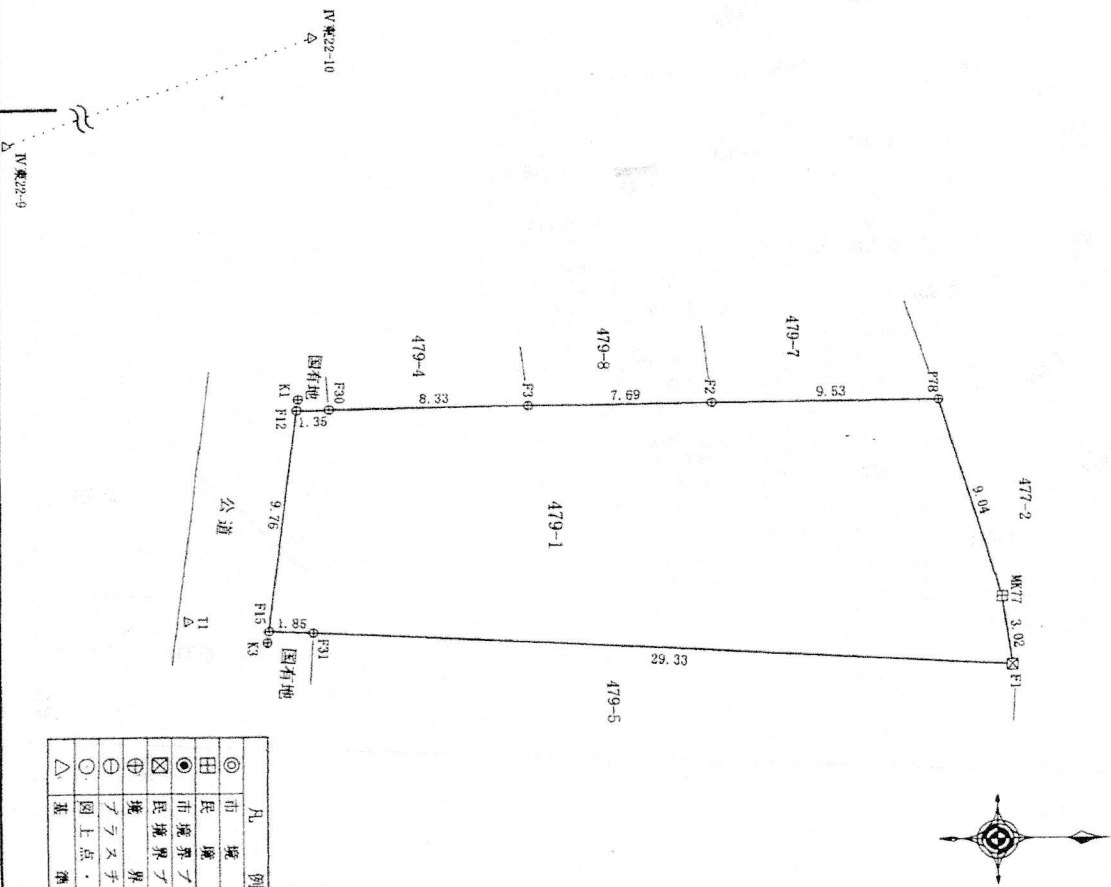
地番 479-1  
土地の所在 横須賀市秋谷二丁目

求積表

地番	$X_n$	$Y_n$	$Y_{n+1} - Y_{n-1}$	$X_n \cdot (Y_{n+1} - Y_{n-1})$
N0	479-1			
F1	-84608.451	-30921.336	-1.356	114644.451105
MK77	-84608.884	-20924.329	-11.648	98554.280832
F78	-84611.403	-20932.984	-8.579	725881.998447
F2	-84621.023	-20932.908	0.138	-11677.701174
F3	-84628.712	-20932.846	0.129	-10917.103848
F30	-84637.038	-20932.779	0.077	-6517.051926
F12	-84638.384	-20932.769	9.701	-821077.001988
F15	-84639.584	-20923.078	9.795	-829044.728280
F31	-84637.737	-20922.974	1.742	-147438.937854
合計				310.8958430
面積				310.89 m <sup>2</sup>

測点名	種類	X座標	Y座標
K1	市道境界線	-84636.327	-20933.265
K3	市道境界線	-84630.645	-20922.581
W#22-9	4級基準点	-84680.449	-20943.875
W#22-10	4級基準点	-84637.597	-20949.154
T1	基準点	-84642.971	-20923.573

測量年月日 令和5年2月16日 世界測地系(測地成果2011)区系  
「横須賀市道路管理課の公表成果を使用」



凡例	説明
◎	市境界
⊙	市境界
⊗	市境界
⊕	民境界
⊖	民境界
⊘	民境界
○	フランスチック杭
△	図上点・計算点
—	基準

作成者 横須賀市浦賀六丁目24番3号  
土地家屋調査士 徳岡 裕貴  
(合格) 年 2 月 20 日(作成)

申請人 叶不動産有限公司  
取締役 田口 堅一郎

縮尺 1/250

表示年月日：2023/03/28

483- $\alpha$ -3  
482-4

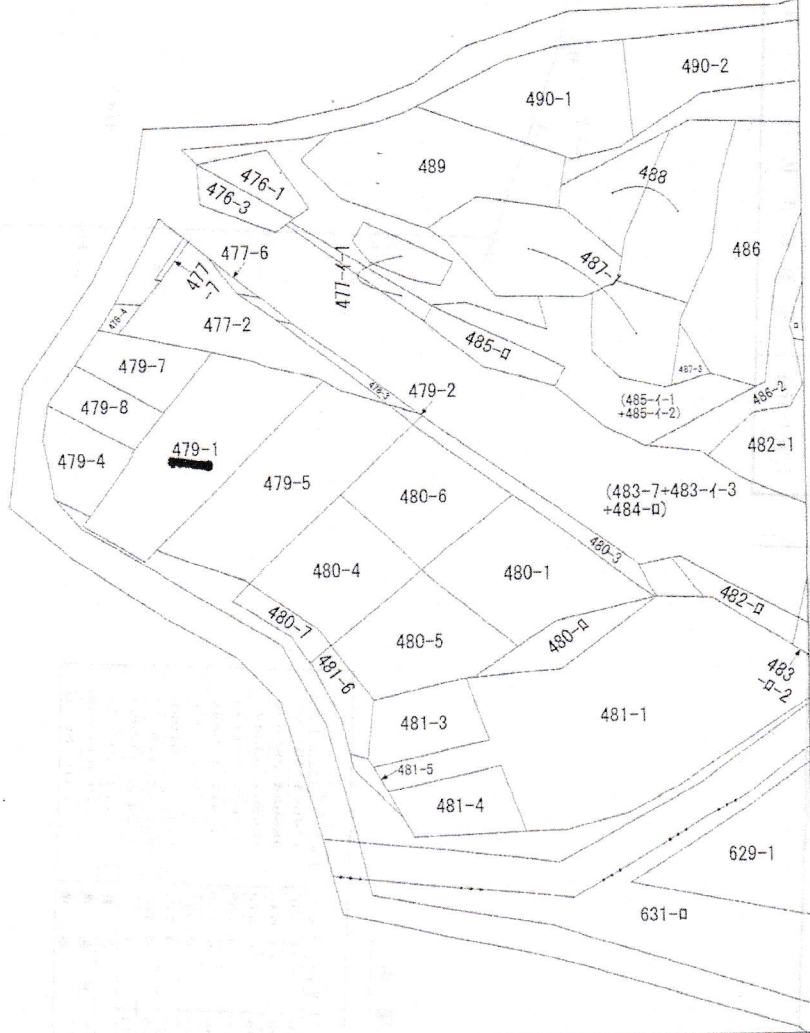
461-1

N

462-3

462-2

467-2  
279-1-279-4471-54410-4476- $\alpha$



請求部分	所在	横須賀市秋谷二丁目		地番	479番1	
出力縮尺	1/600	精度区分	座標系 番号又号 座番は記号	分類	地図に準ずる図面	
種類	旧土地台帳附属地図					
作成年月日	備付年月日 (原図)			補記事項		