

# 中古マンション

西武新宿線「西武柳沢」駅徒歩8分、「田無」駅徒歩16分、「東伏見駅」徒歩16分  
西武池袋線「保谷」駅バス8分「平松」徒歩3分

所在：西東京市保谷町6丁目1120番地118

構造：鉄筋コンクリート造陸屋根地下1階付5階建

交通：西武新宿線「西武柳沢」駅徒歩8分

西武新宿線「田無」駅徒歩16分、「東伏見」駅徒歩16分

西武池袋線「保谷」駅バス8分「平松」徒歩3分

権利：所有権

敷地面積：7,644.13㎡ 共有持分656/100,000（敷地権）

専有面積：72.24㎡（壁芯）バルコニー12.4㎡ ポーチ5.18㎡

間取り：3LDK 所在階：1階 一棟の総戸数：140戸

築年月日：2005年8月31日

分譲会社：三菱地所株式会社、新日石不動産株式会社

施工会社：株式会社銭高組 設計会社：株式会社銭高組

管理会社：三菱地所コミュニティ株式会社 管理形態：全部委託

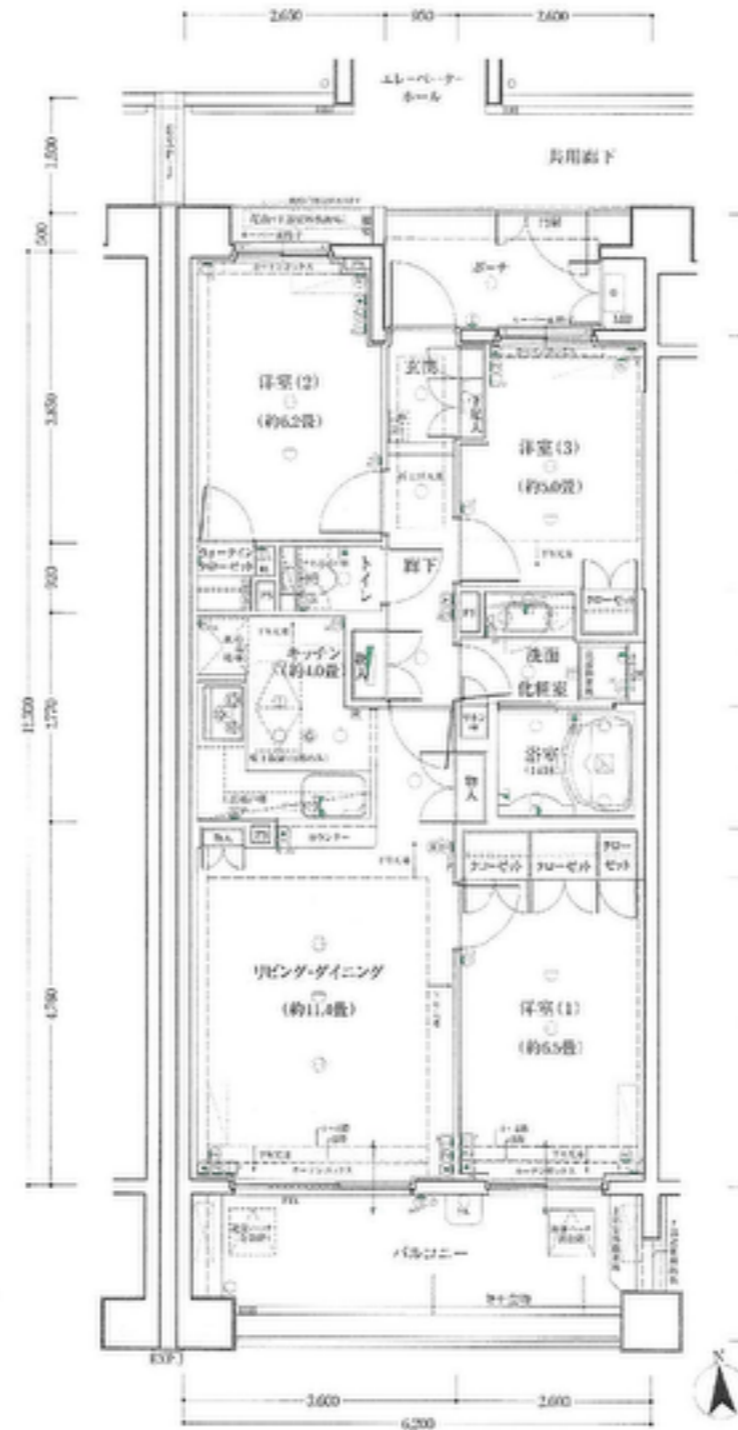
管理費：8,700円 修繕積立金：19,500円

専用庭使用料：800円 インターネット利用料：990円

ホームセキュリティ料：1,100円

ガス：都市ガス 給湯：ガス給湯器

エレベーター：有り 現況：居住中



## ペット飼育可

(犬猫1住戸につき2匹まで飼育細則あり)

ファミリーマート 保谷町五丁目店4分(300m)  
いなげや保谷町店4分(270m)  
ドラッグセイムス西東京保谷店5分(350m)  
ココカラファイン セイジョー柳沢店3分(190m)  
ケンタッキーフライドチキン保谷店3分(180m)  
馬場医院 (内科) 3分(190m)  
子パンダ保育園5分(350m)  
サフラン幼稚園4分(300m)

小学校区域：保谷小学校(640m)

中学校区域：保谷中学校(620m)

**価格4,980万円**

**専用庭あり**

※図面と現況が相違する場合は現況優先とします※契約不適合責任免責

東京都知事 (5) 第79115号 (Since 1992)

有限会社日本ベーシック

〒190-0023 東京都立川市柴崎町6-18-4

TEL: 042 (524) 0031 FAX: (524) 0053

直通電話: 080-2078-4141

E-mail: [info@nihon-basic.com](mailto:info@nihon-basic.com)

片岡